

Hlavní výhody:

- bez motoru - lze použít preferovaný typ - servo nebo krokový motor
- vysouvající se pístní tyč s blokačí proti pootočení
- integrované kluzné vedení
- dvě možnosti polohy motoru
- ideální jako náhrada pneumatického válce díky stejným uchycovacím rozměrům podle ISO 15552

Model	MEQI 50			MEQI 63		
Opakovatelná přesnost [mm]	± 0,02			± 0,02		
Stoupání kuličkového šroubu [mm]	5	10	20	5	10	20
Maximální rychlost [mm.s ⁻¹] pro servo motor / pro krokový motor	250 / 125	500 / 250	1000 / 500	250 / 125	500 / 250	1000 / 500
Max. zátěž při vodorovném pohybu [kg]* pro servomotor	110	88	40	110	88	40
Max. zátěž při svislém pohybu [kg]* pro servomotor	33	22	10	33	22	10
Max. posuvová síla [N] pro servomotor / pro krokový motor	1560 / 1120	780 / 560	390 / 280	1560 / 1120	780 / 560	390 / 280
Možné zdvihy [mm]	100 až 600, násobky 50			100 až 800, násobky 50		
Kuličkový šroub [mm]	C7 Ø16			C7 Ø20		
Max. úhel natočení pístní tyče [°]	± 0,4			± 0,4		

*) Pro podporu při zatížení je nutné použít externí vedení. Pracovní rychlost při zatížení musí být menší než maximální rychlost.

Objednací kódy

P MEQI - 50 L05 - 200 - BC - M40 B - A2 D

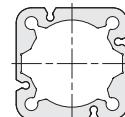
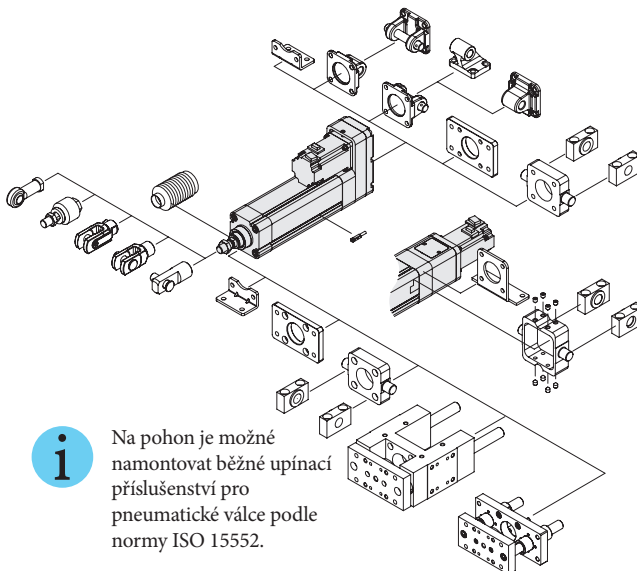
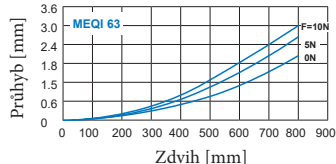
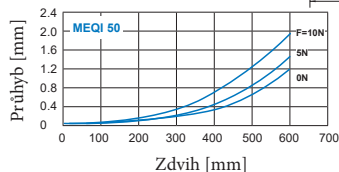
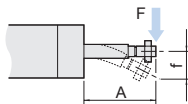
Model	Stoupání kul. šroubu	Poloha motoru	Značka motoru	Brzda	Koncový snímač
50 MEQI 50	05 5 mm	BC v ose	M40 Mitsubishi, servo 400W	bez brzdy	bez
63 MEQI 63	10 10 mm	BA nahore	P40 Panasonic, servo 400W	B s brzdou	A1 1 kus
	20 20 mm		Y40 Yaskawa, servo 400W		A2 2 kusy
			T40 Delta, servo 400W		A3 3 kusy
			S56 Mindman, krokový □56		

Pozn.: brzda se doporučuje při svislém použití

Typ snímače	
D	2-vodičový
N	NPN
P	PNP

Zdvih
xxxx zdvih v mm
100 až 600 (MEQI 50),
100 až 800 (MEQI 63),
(vždy násobky 50)
např. 100 = zdvih 100 mm

Průhyb pístní tyče při radiálním zatížení



Profil pohonu je symetrický a uzavřený.



Na pohon je možné namontovat běžné upínací příslušenství pro pneumatické válce podle normy ISO 15552.



Technické parametry, rozměry a další informace najdete na našich internetových stránkách na adrese sappv.cz/r/11-15