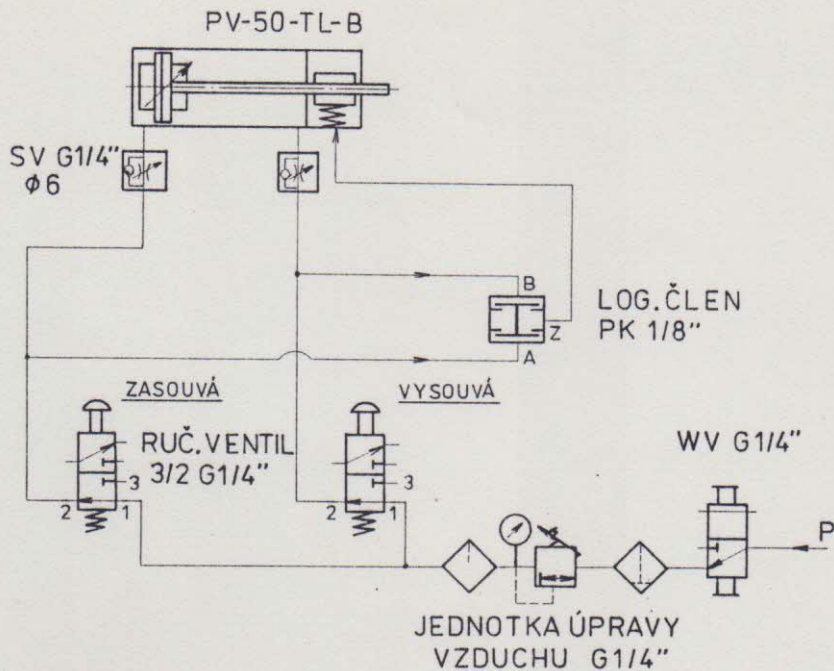


SCHÉMA ZAPOJENÍ



VYSVĚTLIVKY :

PV-50-TL-B - Pneumatický válec, dvojitý, oboustranné seřiditelné tlumení koncových poloh s integrovanou svěrnou jednotkou - výroba " STRÁNSKÝ a PETRČEK " ϕ válec 50 mm, odvíh na přední sákoznika

SV-3 1/4" - Škrtkový ventil jednosměrný, škrtkování na vstupu, příp. závit G 1/4", světlotlak hadičky ϕ 4 a 5 - výroba " STRÁNSKÝ a PETRČEK "

PK 1/8 " - Logický člen, konjunkce, přípojný závit G 1/8"-výroba " STRÁNSKÝ a PETRČEK "

RV 3/2 G 1/4"-Ruční ventil 3/2, přípojný závit G 1/4" - výroba " STRÁNSKÝ a PETRČEK "

1 1/2 G 1/4" - Přívodní ruční ventil-nakupovaný 111

ÚPRAVA VZDUCHU - nakupovaný 111

ŠROUBENÍ - nakupované díly

HADIČKY - nakupovaný díl

STRÁNSKÝ a PETRČEK

Z. KOTRBA

ZAPOJENÍ PV-50-TL-B

RUČNÍ OVLÁDÁNÍ

11. 07. 2013