



PNEUMATICKĚ PRVKY

STRÁNSKÝ a PETRŽÍK

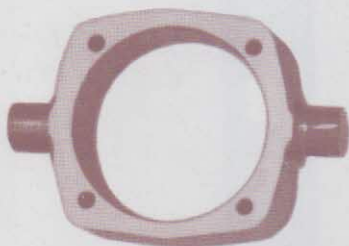
VÝROBNÍ PROGRAM PNEUMATICKÉ VÁLCE

průměrové řady 20, 32, 50, 80 a 210 mm
zdvih válců dle požadavků zákazníka

Provedení: - jednočinné, dvojitě
- seřiditelné tlumení
koncových poloh
- s magnetickým pístem
- s pneumatickou brzdou
- s průběžnou pístnicí



ÚCHYTNÉ PRVKY



středový úchyt



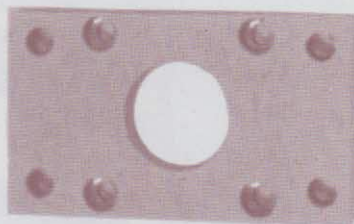
třmen



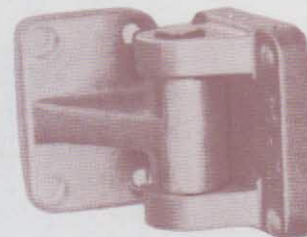
oko na pístnici



vidlici na pístnici



příruba

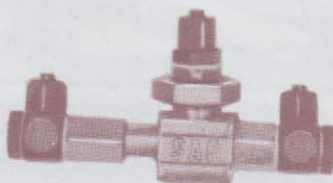


úchyt zadního čela

OVLÁDACÍ PRVKY

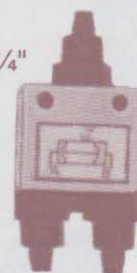


škrťací ventil G 1/4"



ruční ventil 3/2 - G 1/4"

logický člen G 1/4"



ZAJIŠŤUJEME

kompletní pneumatické obvody ve spolupráci s firmou
MANNESMANN REXROTH SRN

STRÁNSKÝ A PETRŽÍK

Legionářská 561, 544 18 Dvůr Králové nad Labem
telefon: 0437/2254 · 0437/2287 · telefax 0437/2274

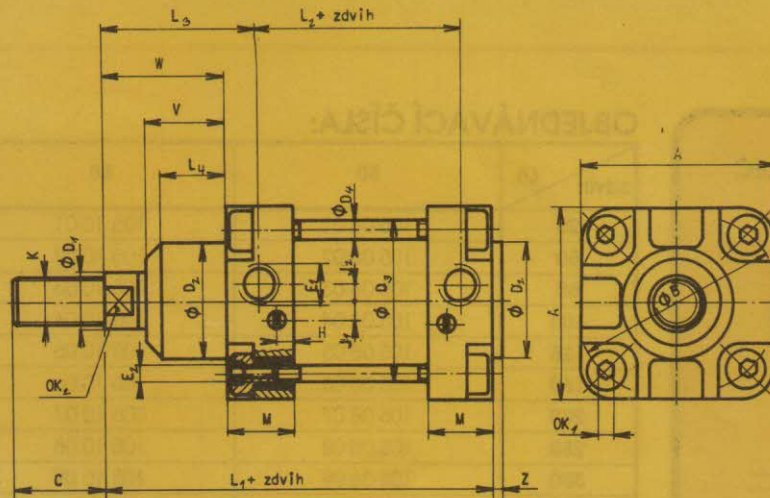
PNEUMATICKÝ VÁLEC
DVOJČINNÝ
Ø 50/80/210 mm



OBJEDNÁVACÍ ČÍSLA:

zdvih / Ø	50	80	210
25	101 08 01	101 10 01	101 14 01
50	101 08 02	101 10 02	101 14 02
80	101 08 03	101 10 03	101 14 03
100	101 08 04	101 10 04	101 14 04
125	101 08 05	101 10 05	101 14 05
160	101 08 06	101 10 06	101 14 06
200	101 08 07	101 10 07	101 14 07
250	101 08 08	101 10 08	101 14 08
300	101 08 09	101 10 09	101 14 09
400	101 08 10	101 10 10	101 14 10
500	101 08 11	101 10 11	101 14 11
zvl. zdvih	101 08 /zdvih	101 10 /zdvih	101 14 /zdvih

Příklad objednávky: válec Ø 80, zdvih 550 mm: 101.10/550



Ø	ØD	ØD1	ØD2	ØD3	ØD4	A	C	E1	E2	L1	L2	L3	L4	ØK1	ØK2	M	K	V	W	Z	H	J1	J2
50	63.5	18	40	55	6	62	32	G 1/4"	M6	139	72	55	15	8	16	22	M16 x 1,5	31	44	6	6	11	3
80	100	22	48	86	8	95	40	G 3/8"	M8	167	97	56	22	14	18	28	M20 x 1,5	29	42	6	10	8	10
210	245	50	85	225	16	235	75	G 3/8"	M16	306	148	129	20	30	41	53	M36 x 2	65	100	15	23	25	25

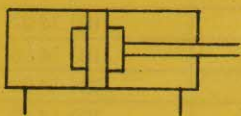
Ø	Síla při pr. tlaku 0,6 MPa		Hmotnost v kg	
	vysouvací	zasouvací	základní	pro 10 mm zdvihu
50	1 178 N	1 025 N	0,85	0,04
80	3 015 N	2 720 N	1,95	0,075
210	20 782 N	19 604 N	42,9	0,29

TECHNICKÉ PARAMETRY	
pracovní tlak	0,6 MPa
max. tlak	1,2 MPa
prac. teplota	-20 + +80 °C
zdvih	max. 2 000 mm
délka tlumení	Ø50 = 20 mm
	Ø210 = 45 mm
	Ø80 = 25 mm

PROVEDENÍ

- přední a zadní čelo: odlitek elektron mořený
- pracovní válec: tažená trubka, materiál 42 44 13,31, vnitřní Ø válečkován
- pístnice nerez, povrch válečkován
- vedení pístnice: "KU" pouzdro
- těsnící elementy: pryž mat. 3 158
- stahovací šrouby: broušená nerez
- seřiditelné tlumení koncových poloh

PNEUMATICKÝ VÁLEC
DVOJČINNÝ
S OBOUSTRANNÝM
TLUMENÍM
Ø 50/80/210 mm

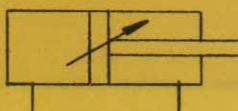


OBJEDNÁVACÍ ČÍSLA:

zdvih / Ø	50	80	210
25	104 08 01	104 10 01	104 14 01
50	104 08 02	104 10 02	104 14 02
80	104 08 03	104 10 03	104 14 03
100	104 08 04	104 10 04	104 14 04
125	104 08 05	104 10 05	104 14 05
160	104 08 06	104 10 06	104 14 06
200	104 08 07	104 10 07	104 14 07
250	104 08 08	104 10 08	104 14 08
300	104 08 09	104 10 09	104 14 09
400	104 08 10	104 10 10	104 14 10
500	104 08 11	104 10 11	104 14 11
zvl. zdvih	104 08 /zdvih	104 10 /zdvih	104 14 /zdvih

Příklad objednávky: válec Ø 80, zdvih 550 mm: 104 10/550

PNEUMATICKÝ VÁLEC
DVOJČINNÝ
S MAGNETICKÝM
PÍSTEM
Ø 50/80/210 mm

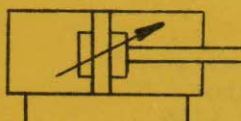


OBJEDNÁVACÍ ČÍSLA:

zdvih / Ø	50	80	210
25	105 08 01	105 10 01	105 14 01
50	105 08 02	105 10 02	105 14 02
80	105 08 03	105 10 03	105 14 03
100	105 08 04	105 10 04	105 14 04
125	105 08 05	105 10 05	105 14 05
160	105 08 06	105 10 06	105 14 06
200	105 08 07	105 10 07	105 14 07
250	105 08 08	105 10 08	105 14 08
300	105 08 09	105 10 09	105 14 09
400	105 08 10	105 10 10	105 14 10
500	105 08 11	105 10 11	105 14 11
zvl. zdvih	105 08 /zdvih	105 10 /zdvih	105 14 /zdvih

Příklad objednávky: válec Ø 80, zdvih 550 mm: 105 10/550

PNEUMATICKÝ VÁLEC
DVOJČINNÝ
S OBOUSTRANNÝM
TLUMENÍM
A MAGNETICKÝM
PÍSTEM
Ø 50/80/210 mm



OBJEDNÁVACÍ ČÍSLA:

zdvih / Ø	50	80	210
25	108 08 01	108 10 01	108 14 01
50	108 08 02	108 10 02	108 14 02
80	108 08 03	108 10 03	108 14 03
100	108 08 04	108 10 04	108 14 04
125	108 08 05	108 10 05	108 14 05
160	108 08 06	108 10 06	108 14 06
200	108 08 07	108 10 07	108 14 07
250	108 08 08	108 10 08	108 14 08
300	108 08 09	108 10 09	108 14 09
400	108 08 10	108 10 10	108 14 10
500	108 08 11	108 10 11	108 14 11
zvl. zdvih	108 08 /zdvih	108 10 /zdvih	108 14 /zdvih

Příklad objednávky: válec Ø 80, zdvih 550 mm: 108 10/550

PNEUMATICKÝ VÁLEC
Ø 32 mm

SÍLA PŘI PRAC. TLAKU 0,6 MPa		HMOTNOST V KG	
VYSOUVACÍ	ZASOUVACÍ	ZÁKLADNÍ	PRO 10 MM ZDVIHU
482 N	415 N	0,83	0,021

TECHNICKÉ PARAMETRY		PROVEDENÍ
pracovní tlak	0,6 MPa	
max. tlak	1,2 MPa	
prac. teplota	-20 + +80 °C (až 200°C)	
zdvih	max. 2000 mm	
délka tlumení	18 mm	

Údaje k obr. str. 1.1

Ø	Ø B	ØD1	ØD2	ØD3	ØD4	A	C	E1	E2	L1	L2	L3	L4	OK1	OK2	M	K	V	W	Z	H	J1	J2
32	44	12	30	36	5	45	2	G 1/8"	M5	106	46	43	13	6	10	26	M10 x 1,5	16	26	4	5	6,5	5

OBJEDNÁVACÍ ČÍSLA: (Příklad objednávky: Válec dvojitý Ø 32, zdvih 165mm: 10 1 06/165

Dvojitý bez tlumení

Dvojitý s oboustranným tlumením

Dvojitý bez tlumení s mag. pístem

Dvojitý s oboustranným tlumením a mag. pístem

ZDVIH
25
50
80
100
125
160
200
250
300
400
500
ZVL. ZDVIH

101 06 01
101 06 02
101 06 03
101 06 04
101 06 05
101 06 06
101 06 07
101 06 08
101 06 09
101 06 10
101 06 11
101 06 / ZDVIH

104 06 01
104 06 02
104 06 03
104 06 04
104 06 05
104 06 06
104 06 07
104 06 08
104 06 09
104 06 10
104 06 11
104 06 / ZDVIH

105 06 01
105 06 02
105 06 03
105 06 04
105 06 05
105 06 06
105 06 07
105 06 08
105 06 09
105 06 10
105 06 11
105 06 / ZDVIH

108 06 01
108 06 02
108 06 03
108 06 04
108 06 05
108 06 06
108 06 07
108 06 08
108 06 09
108 06 10
108 06 11
108 06 / ZDVIH

Dvojitý s průběžnou pístnicí bez tlumení

Dvojitý s průběžnou pístnicí a oboustranným tlumením

Dvojitý s průběžnou pístnicí a mag. pístem bez tlumení

Dvojitý s průběžnou pístnicí a mag. pístem a oboustr. tlumením

ZDVIH
25
50
80
100
125
160
200
250
300
400
500
ZVL. ZDVIH

109 06 01
109 06 02
109 06 03
109 06 04
109 06 05
109 06 06
109 06 07
109 06 08
109 06 09
109 06 10
109 06 11
109 06 / ZDVIH

111 06 01
111 06 02
111 06 03
111 06 04
111 06 05
111 06 06
111 06 07
111 06 08
111 06 09
111 06 10
111 06 11
111 06 / ZDVIH

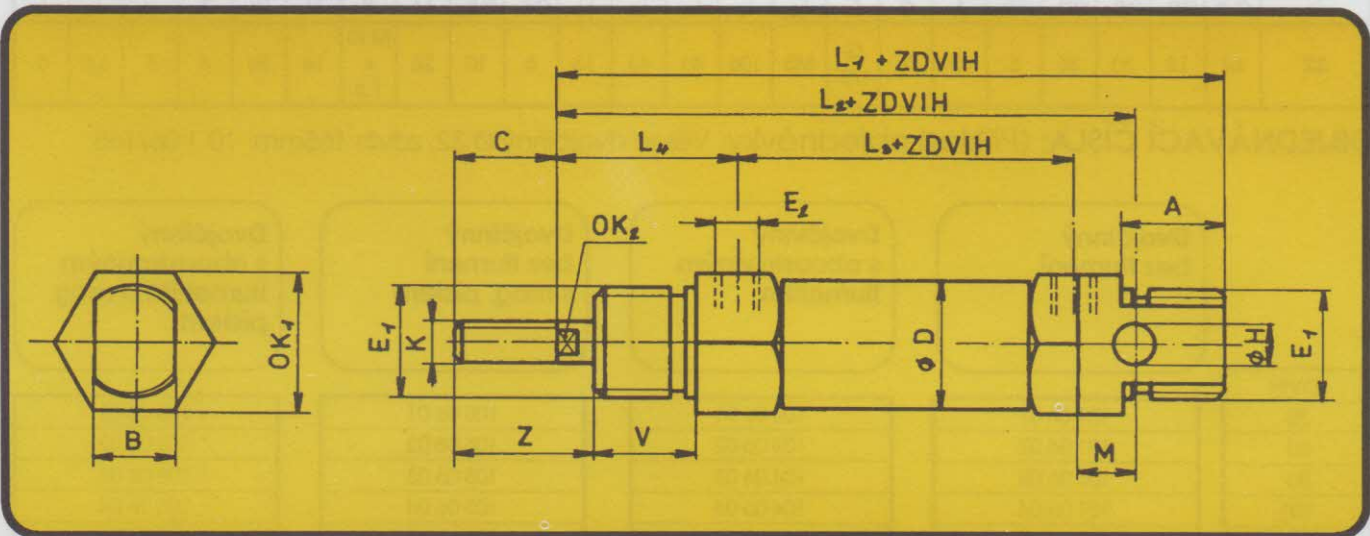
112 06 01
112 06 02
112 06 03
112 06 04
112 06 05
112 06 06
112 06 07
112 06 08
112 06 09
112 06 10
112 06 11
112 06 / ZDVIH

114 06 01
114 06 02
114 06 03
114 06 04
114 06 05
114 06 06
114 06 07
114 06 08
114 06 09
114 06 10
114 06 11
114 06 / ZDVIH

PNEUMATICKÝ VÁLEC
Ø 20 mm

SÍLA PŘI PRAC. TLAKU 0,6 MPa		HMOTNOST V KG	
VYSOUVACÍ	ZASOUVACÍ	ZÁKLADNÍ	PRO 10 MM ZDVIHU
188 N	158 N	0,29	0,009

TECHNICKÉ PARAMETRY		PROVEDENÍ	
pracovní tlak	0,6 MPa	- víko a čelo:	ocel s povrchovou úpravou zinkováním s možností natočení kolem osy válce
max. tlak	1,2 MPa	- prac. válec:	tažená trubka, materiál 42 44 13.31
prac. teplota	-20 ÷ +80 °C (až 200°C)	- pístnice:	neraz
zdvih	max. 300 mm	- vedení pístnice:	"KU" pozdra
		- těsnící elementy:	pryž mat. 3158
		- koncové polohy tlumeny:	vloženými plastovými kroužky, mat. vulkolan
		- příslušenství:	matice M8 na pístnici matice M22 x 1,5



Ø	A	B	C	ØD	E1	E2	L1	L2	L3	L4	OK1	OK2	M	K	H	V	Z
20	20	16	20	25	M22 x 1,5	G 1/8"	130	113	65	35	27	7	12	M8	Ø8H8	20	27
20 magnet	20	16	20	25	M22 x 1,5	G 1/8"	143	126	78	35	27	7	12	M8	Ø8H8	20	27

OBJ. ČÍSLA:

Dvočinný s oboustranným tlumením

Dvočinný s oboustranným tlumením a magnet. pístem

Dvočinný s průběžnou pístnicí a oboustranným tlumením

Dvočinný s průběžnou pístnicí a oboustranným tlumením a magnet. pístem

ZDVIH
25
50
80
100
125
160
200
250
300
ZVL. ZDVIH

104 04 01
104 04 02
104 04 03
104 04 04
104 04 05
104 04 06
104 04 07
104 04 08
104 04 09
104 04 / ZDVIH

108 04 01
108 04 02
108 04 03
108 04 04
108 04 05
108 04 06
108 04 07
108 04 08
108 04 09
108 04 / ZDVIH

111 04 01
111 04 02
111 04 03
111 04 04
111 04 05
111 04 06
111 04 07
111 04 08
111 04 09
111 04 / ZDVIH

114 04 01
114 04 02
114 04 03
114 04 04
114 04 05
114 04 06
114 04 07
114 04 08
114 04 09
114 04 / ZDVIH

Příklad objednávky: Válec dvočinný s oboustranným tlumením Ø 20, zdvih 45 mm: 104 04 / 45

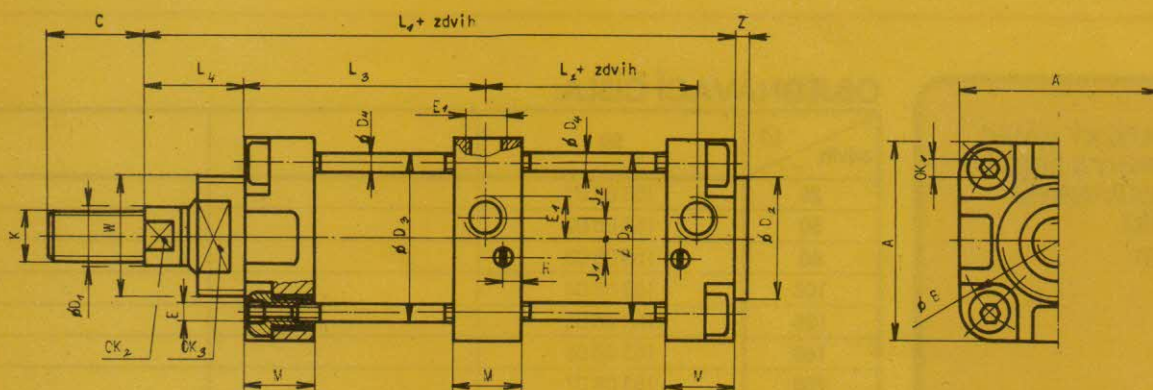
PNEUMATICKÝ VÁLEC
DVOJČINNÝ S BRZDOU
Ø 50 mm



OBJEDNÁVACÍ ČÍSLA:

zdvih	Ø	50		
25		150 08 01		
50		150 08 02		
80		150 08 03		
100		150 08 04		
125		150 08 05		
160		150 08 06		
200		150 08 07		
250		150 08 08		
300		150 08 09		
400		150 08 10		
500		150 08 11		
zvl. zdvih		150 08 /zdvih		

Příklad objednávky: válec Ø 50, zdvih 550 mm: 150 08/550



Ø	ØD	ØD ₁	ØD ₂	ØD ₃	ØD ₄	A	C	E ₁	E ₂	L ₁	L ₂	L ₃	L ₄	OK ₁	OK ₂	OK ₃	M	K	Z	H	J ₁	J ₂	W
50	63,5	18	40	55	6	62	32	G 1/4"	M6	205	72	95	27	8	16	22	M22	M16 x 1,5	6	6	11	3	M36 x 2

Ø	Síla při pr. tlaku 0,6 MPa		Hmotnost v kg	
	vysovací	zasouvací	základní	pro 10 mm zdvihu
50	1 178 N	1 025 N		

TECHNICKÉ PARAMETRY		PROVEDENÍ
pracovní tlak	0,6 MPa	
max. tlak	1,2 MPa	
prac. teplota	-20 + +80 °C	
zdvih	max. 2 000 mm	
délka tlumení	20 mm	

PNEUMATICKÝ VÁLEC
DVOJČINNÝ S BRZDOU
A MAGNETICKÝM
PÍSTEM
Ø 50 mm

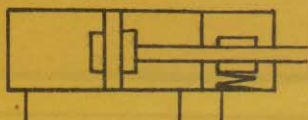


OBJEDNÁVACÍ ČÍSLA:

zdvih / Ø	50		
25	154 08 01		
50	154 08 02		
80	154 08 03		
100	154 08 04		
125	154 08 05		
160	154 08 06		
200	154 08 07		
250	154 08 08		
300	154 08 09		
400	154 08 10		
500	154 08 11		
zvl. zdvih	154 08 /zdvih		

Příklad objednávky: válec Ø 50, zdvih 550 mm: 154 08/550

PNEUMATICKÝ VÁLEC
DVOJČINNÝ S BRZDOU
S OBOUSTRANNÝM
TLUMENÍM
Ø 50 mm

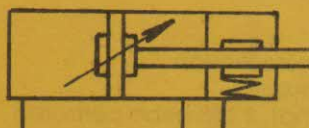


OBJEDNÁVACÍ ČÍSLA:

zdvih / Ø	50		
25	153 08 01		
50	153 08 02		
80	153 08 03		
100	153 08 04		
125	153 08 05		
160	153 08 06		
200	153 08 07		
250	153 08 08		
300	153 08 09		
400	153 08 10		
500	153 08 11		
zvl. zdvih	153 08 /zdvih		

Příklad objednávky: válec Ø 50, zdvih 550 mm: 153 08/550

PNEUMATICKÝ VÁLEC
DVOJČINNÝ
S BRZDOU,
OBOUSTRANNÝM
TLUMENÍM A
MAGNETICKÝM PÍSTEM
Ø 50 mm

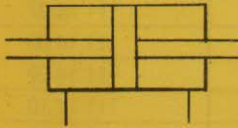


OBJEDNÁVACÍ ČÍSLA:

zdvih / Ø	50		
25	157 08 01		
50	157 08 02		
80	157 08 03		
100	157 08 04		
125	157 08 05		
160	157 08 06		
200	157 08 07		
250	157 08 08		
300	157 08 09		
400	157 08 10		
500	157 08 11		
zvl. zdvih	157 08 /zdvih		

Příklad objednávky: válec Ø 50, zdvih 550 mm: 157 08/550

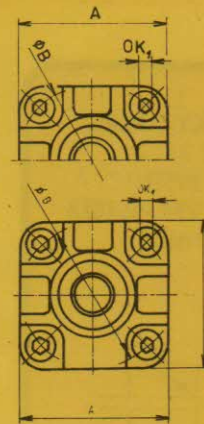
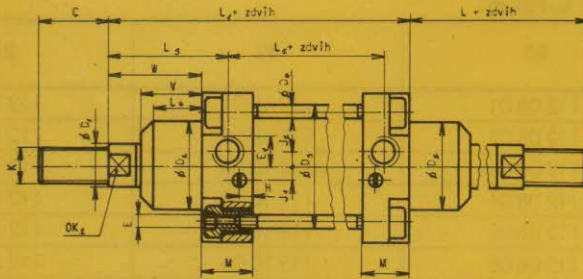
PNEUMATICKÝ VÁLEC
DVOJČINNÝ S
PRŮBĚŽNOU PÍSTNICÍ
Ø 50/80/210 mm



OBJEDNÁVACÍ ČÍSLA:

zdvih / Ø	50	80	210
25	109 08 01	109 10 01	109 14 01
50	109 08 02	109 10 02	109 14 02
80	109 08 03	109 10 03	109 14 03
100	109 08 04	109 10 04	109 14 04
125	109 08 05	109 10 05	109 14 05
160	109 08 06	109 10 06	109 14 06
200	109 08 07	109 10 07	109 14 07
250	109 08 08	109 10 08	109 14 08
300	109 08 09	109 10 09	109 14 09
400	109 08 10	109 10 10	109 14 10
500	109 08 11	109 10 11	109 14 11
zvl. zdvih	109 08 /zdvih	109 10 /zdvih	109 14 /zdvih

Příklad objednávky: válec Ø 80, zdvih 550 mm: 109 10/550



Ø	ØB	ØD1	ØD2	ØD3	ØD4	A	C	E1	E2	L1	L2	L3	L4	OK1	OK2	M	K	V	W	L	H	J1	J2
50	63,5	18	40	55	6	62	32	G 1/4"	M6	139	72	55	15	8	16	22	M16 x 1,5	31	44	76	6	11	3
80	100	22	48	86	8	95	40	G 3/8"	M8	167	97	56	22	14	18	28	M20 x 1,5	29	42	82	10	8	10
210	245	50	85	225	16	235	75	G 3/8"	M16	306	148	129	20	30	41	53	M36 x 2	65	100	175	23	25	25

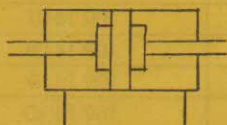
Ø	Síla při pr. tlaku 0,6 MPa		Hmotnost v kg	
	vysovací	zasouvací	základní	pro 10 mm zdvihu
50	1 025 N	1 025 N	0,85	0,04
80	2 720 N	2 720 N	1,95	0,075
210	19 604 N	19 604 N	42,9	0,29

TECHNICKÉ PARAMETRY	
pracovní tlak	0,6 MPa
max. tlak	1,2 MPa
prac. teplota	-20 + +80 °C
zdvih	max. 2 000 mm
délka tlumení	Ø50 = 20 mm
	Ø80 = 25 mm
	Ø210 = 45 mm

PROVEDENÍ

- přední a zadní čelo: odlitek elektron mořený
- pracovní válec: tažená trubka, materiál 42 44 13.31,
- vnitřní Ø válečkován
- pístnice: nerez, povrch válečkován
- vedení pístnice: "KU" pouzdro
- těsnící elementy: pryž mat. 3 158 nebo perbutan
- stahovací šrouby: broušená nerez
- seřiditelné tlumení koncových poloh

PNEUMATICKÝ VÁLEC
DVOJČINNÝ S
PRŮBĚŽNOU PÍŠTNICÍ A
OBOUSTRANNÝM
TLUMENÍM
Ø 50/80/210 mm

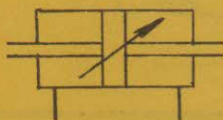


OBJEDNÁVACÍ ČÍSLA:

zdvih / Ø	50	80	210
25	111 08 01	111 10 01	111 14 01
50	111 08 02	111 10 02	111 14 02
80	111 08 03	111 10 03	111 14 03
100	111 08 04	111 10 04	111 14 04
125	111 08 05	111 10 05	111 14 05
160	111 08 06	111 10 06	111 14 06
200	111 08 07	111 10 07	111 14 07
250	111 08 08	111 10 08	111 14 08
300	111 08 09	111 10 09	111 14 09
400	111 08 10	111 10 10	111 14 10
500	111 08 11	111 10 11	111 14 11
zvl. zdvih	111 08 /zdvih	111 10 /zdvih	111 14 /zdvih

Příklad objednávky: válec Ø 80, zdvih 550 mm: 111 10/550

PNEUMATICKÝ VÁLEC
DVOJČINNÝ S
PRŮBĚŽNOU PÍŠTNICÍ A
MAGNETICKÝM PÍŠTEM
Ø 50/80/210 mm

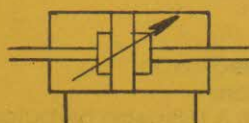


OBJEDNÁVACÍ ČÍSLA:

zdvih / Ø	50	80	210
25	112 08 01	112 10 01	112 14 01
50	112 08 02	112 10 02	112 14 02
80	112 08 03	112 10 03	112 14 03
100	112 08 04	112 10 04	112 14 04
125	112 08 05	112 10 05	112 14 05
160	112 08 06	112 10 06	112 14 06
200	112 08 07	112 10 07	112 14 07
250	112 08 08	112 10 08	112 14 08
300	112 08 09	112 10 09	112 14 09
400	112 08 10	112 10 10	112 14 10
500	112 08 11	112 10 11	112 14 11
zvl. zdvih	112 08 /zdvih	112 10 /zdvih	112 14 /zdvih

Příklad objednávky: válec Ø 80, zdvih 550 mm: 112 10/550

PNEUMATICKÝ VÁLEC
DVOJČINNÝ S
PRŮBĚŽNOU PÍŠTNICÍ,
OBOUSTRANNÝM
TLUMENÍM A
MAGNETICKÝM PÍŠTEM
Ø 50/80/210 mm



OBJEDNÁVACÍ ČÍSLA:

zdvih / Ø	50	80	210
25	114 08 01	114 10 01	114 14 01
50	114 08 02	114 10 02	114 14 02
80	114 08 03	114 10 03	114 14 03
100	114 08 04	114 10 04	114 14 04
125	114 08 05	114 10 05	114 14 05
160	114 08 06	114 10 06	114 14 06
200	114 08 07	114 10 07	114 14 07
250	114 08 08	114 10 08	114 14 08
300	114 08 09	114 10 09	114 14 09
400	114 08 10	114 10 10	114 14 10
500	114 08 11	114 10 11	114 14 11
zvl. zdvih	114 08 /zdvih	114 10 /zdvih	114 14 /zdvih

Příklad objednávky: válec Ø 80, zdvih 550 mm: 114 10/550

PNEUMATICKÝ VÁLEC
JEDNOČINNÝ
Ø 20, 32, 50, 80 mm



Ø	STANDARTNÍ ZDVIH	ZDVIH MIN-MAX	VYSOUVACÍ SÍLA PŘI PRAC. TLAKU 0,6 MPa
20	10, 25, 50	1 až 50	188 N
32	10, 25, 50	1 až 50	482 N
50	10, 25, 50, 70	1 až 70	1178 N
80	10, 25, 50, 70	1 až 70	3016 N

TECHNICKÉ PARAMETRY		PROVEDENÍ
pracovní tlak	0,6 MPa	
max. tlak	1,2 MPa	
prac. teplota	-20 + +80 °C (na zvláštní objednávku lze až 200°C)	
pracovní médium	upravený stlačený vzduch	
rozsah zdvíhu	1 ÷ 50 (70) mm	
		PROVEDENÍ - přední a zadní čelo: odlitek elektron (PVJ-50, PVJ-80) - zinková slitina (PVJ-32) - ocel (PVJ-20) - pracovní válec: trubka mat. 42 44 13.31 - pístnice: nerez - vedení pístnice: "KU" pouzdro - těsnící elementy: pryž, mat. 3158 - pneumatiké válce jednočinné nemají tlumení koncových poloh

Ø PÍSTU	VRATNÁ SÍLA PRUŽINY (ve N)							
	zdvih 10 mm		zdvih 25 mm		zdvih 50 mm		zdvih 70 mm	
	min.	max.	min.	max.	min.	max.	min.	max.
20	33	36	29	36	23	36	-	-
32	132	149	105	149	61	149	-	-
50	157	177	128	177	79	177	39	177
80	199	220	167	220	115	220	73	220

OBJEDNÁVACÍ ČÍSLA				
ZDVIH	PVJ-20	PVJ-32	PVJ-50	PVJ-80
10	116 04 00	116 06 00	116 08 00	116 10 00
25	116 04 01	116 06 01	116 08 01	116 10 01
50	116 04 02	116 06 02	116 08 02	116 10 02
70	-	-	116 08 03	116 10 03
zvl. zdvih	116 04/zdvih	116 06/zdvih	116 08/zdvih	116 10/zdvih

Příklad objednávky: válec jednočinný Ø 32, zdvih 30 mm: 116 06/30

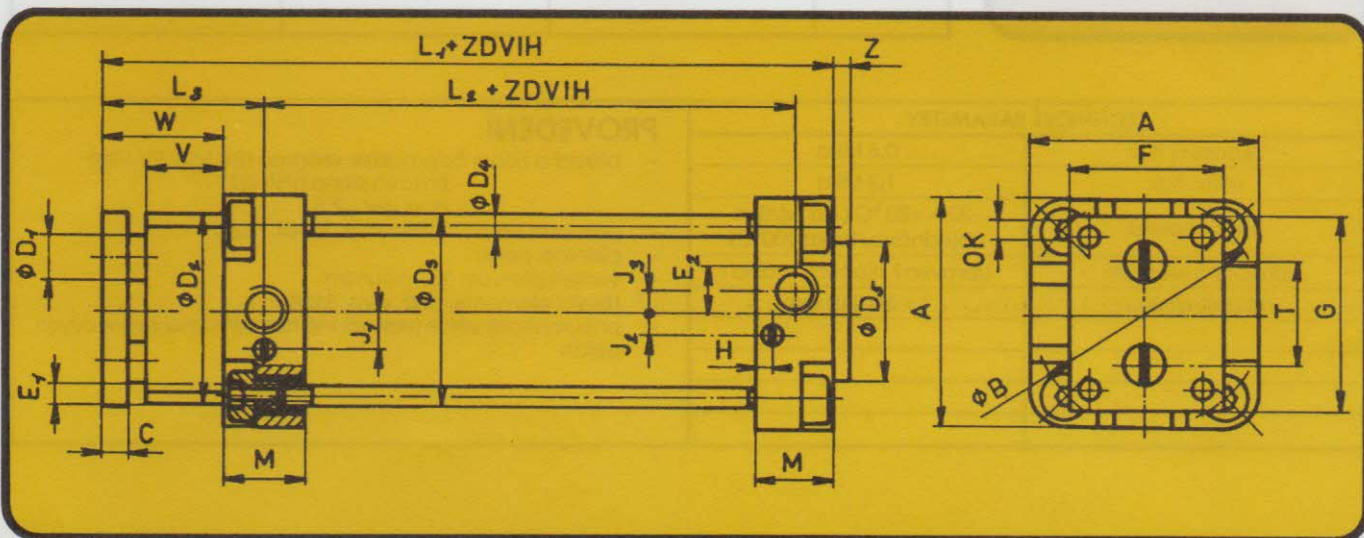
**PNEUMATICKÝ VÁLEC
DVOJPÍSTNICOVÝ
Ø 50, 80 mm**

Ø	Síla při pracovním tlaku 0,6 Mpa	
	vysouvací	zasouvací
50	1178 N	1042 N
80	3015 N	2710 N

TECHNICKÉ PARAMETRY	
pracovní tlak	0,6 MPa
max. tlak	1,2 MPa
prac. teplota	-20 + +80 °C (až 200°C)
zdvih	max. 2 000 mm
délka tlumení	Ø 50 = 20 mm Ø 80 = 25 mm
prac. médium	upravený stlačený vzduch

PROVEDENÍ

- víko a čelo: odlitek elektron mořený
- válec: tažená trubka, mat. 42 44 13.31
- pístnice: nerez, povrch válečkováň
- vedení pístnice: "KU" pouzdra
- těsnící elementy: pryž mat. 3158
- stahovací šrouby: broušená nerez
- seřiditelné tlumení koncových poloh



Ø	A	B	C	D1	D2	D3	D4	D5	E1	E2	F	G	H	J1	J2	J3	L1	L2	L3	M	OK	T	V	W	Z
50	62	63,5	8	12	49	55	6	40	M6	G 1/4"	40	50	6	14	11	3	137	72	54	22	8	25	25	43	6
80	95	100	10	18	76	86	8	48	M8	G 3/8"	60	75	10	19	8	10	172	97	61	28	14	40	29	47	6

OBJ.
ČÍSLA:

**VÁLEC Ø 50
s oboustranným
tlumením**

**VÁLEC Ø 50
s oboustranným
tlumením a
magnet. pístem**

**VÁLEC Ø 80
s oboustranným
tlumením**

**VÁLEC Ø 80
s oboustranným
tlumením a
magnet. pístem**

ZDVIH
25
50
80
100
125
160
200
250
300
400
500
ZVL. ZDVIH

120 08 01
120 08 02
120 08 03
120 08 04
120 08 05
120 08 06
120 08 07
120 08 08
120 08 09
120 08 10
120 08 11
120 08 / ZDVIH

121 08 01
121 08 02
121 08 03
121 08 04
121 08 05
121 08 06
121 08 07
121 08 08
121 08 09
121 08 10
121 08 11
121 08 / ZDVIH

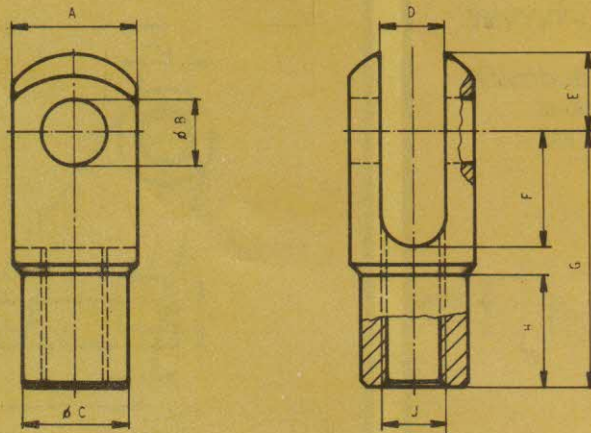
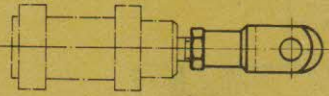
120 10 01
120 10 02
120 10 03
120 10 04
120 10 05
120 10 06
120 10 07
120 10 08
120 10 09
120 10 10
120 10 11
120 10 / ZDVIH

121 10 01
121 10 02
121 10 03
121 10 04
121 10 05
121 10 06
121 10 07
121 10 08
121 10 09
121 10 10
121 10 11
121 10 / ZDVIH

PŘÍSLUŠENSTVÍ VÁLCŮ

2.1 STRÁNSKÝ A PETRŽÍK

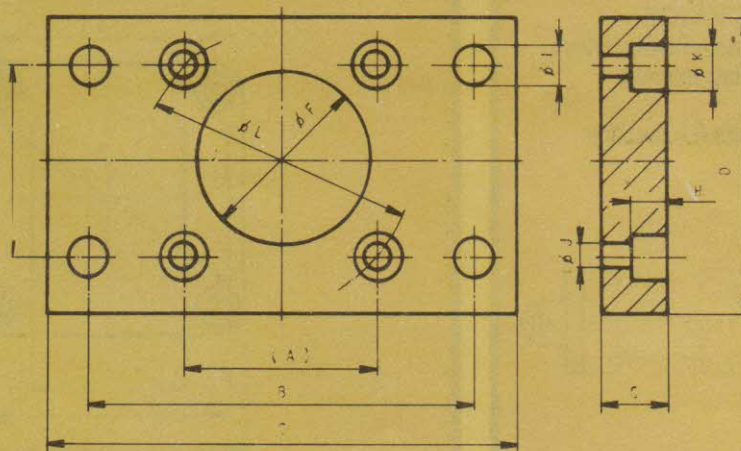
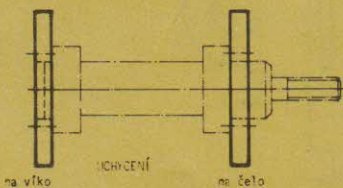
VIDLICE NA PÍSTNICI
 Příslušenství dodávky:
 - 1 čep
 - 2 pojistné kroužky



Ø	A	B	C	D	E	F	G	H	J	Obj. čísla
50	32	16	26	16	19	32	64	28	M16 x 1,5	2 08 02.1
80	40	20	30	20	25	45	80	25	M20 x 1,5	2 10 02.2
210	70	35	45	35	57	85	144	40	M36 x 1,5	2 14 02.2

PŘÍSLUŠENSTVÍ VÁLCŮ

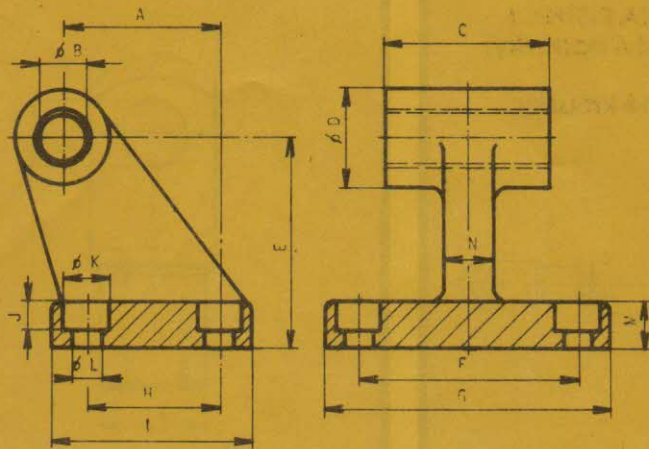
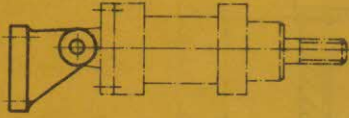
PŘÍRUBA
 Příslušenství dodávky:
 - 4 šrouby imbus



Ø	(A)	B	C	D	E	F	G	H	I	J	K	L	Obj. čísla
50	45	90	110	65	45	40	12	8	9	6,4	11	63,5	2 08 01.1
80	71	126	153	100	63	48	16	10	12	8,4	15	100	2 10 01.1
210	173	270	312	220	135	85	25	14	22	18	26	245	2 14 01.1

Pozn. (platí jen pro příslušenství válců)
 .1 - ocel 11 373
 .2 - litina ČSN 42 24 18
 .3 - slitina A1 ČSN 42 49 11.10 (elektron)

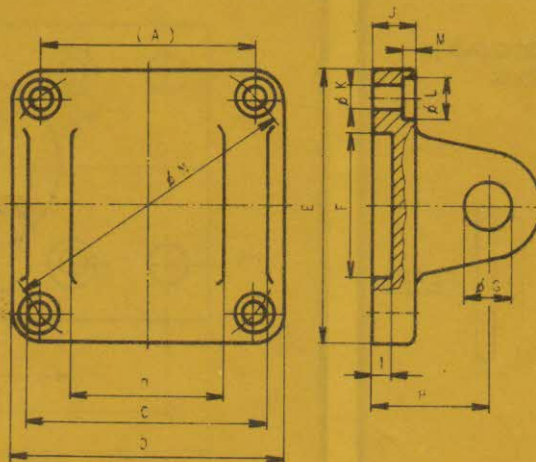
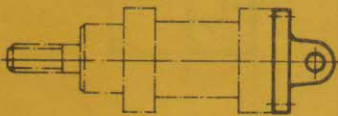
OKO VÁLCE VÝKYVNÉ
V ROVINĚ
Příslušenství dodávky:
- 4 šrouby imbus
- zalisovaná "KU"
pouzdra



Ø	A	B	C	D	E	F	G	H	I	J	K	L	M	N	Obj. čísla
50	33	12	32	26	45	50	65	30	45	6	11	6,6	12	12	2 08 03.12 (.3)
80	47	16	50	30	63	66	86	40	60	7	14	8,5	14	15	2 10 03.2 (.3)
210	105	30	90	60	135	122	162	90	130	14	26	18	25	35	2 14 03.2 (.3)

PŘÍSLUŠENSTVÍ VÁLCŮ

VIDLICE VÁLCE
Příslušenství dodávky:
- 4 šrouby imbus
- 1 čep
- 2 pojistné kroužky

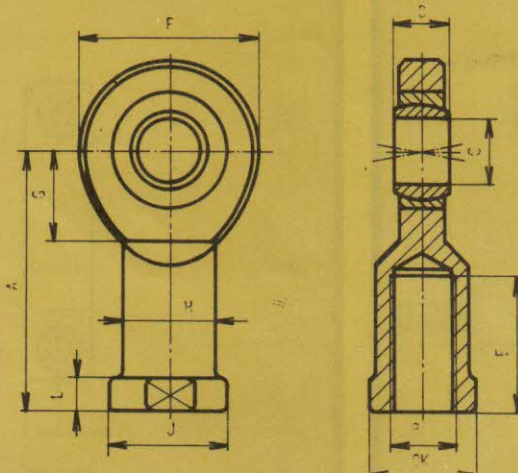
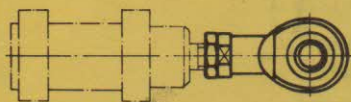


Ø	(A)	B	C	D	E	F	G	H	I	J	K	L	M	N	Obj. čísla
50	45	32	55	62	62	40	12	28	6,5	12	6,6	11	6	63,5	2 08 04.2 (.3)
80	71	50	80	90	90	48	16	38	6,5	14	8,5	14	7	100	2 10 04.2 (.3)
210	173	90	170	235	235	85	30	60	16	25	18	26	14	245	2 14 04.2 (.3)

PŘÍSLUŠENSTVÍ VÁLCŮ

2.3 STRÁNSKÝ A PETRŽÍK

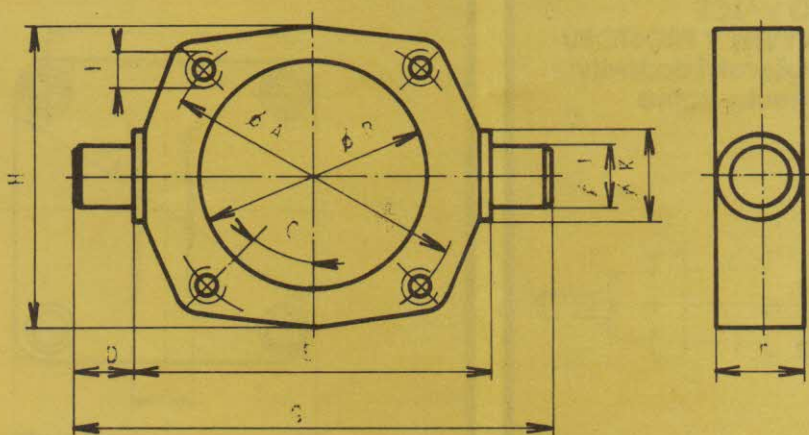
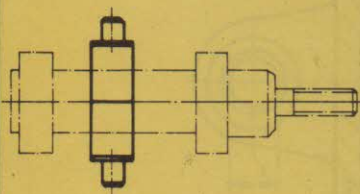
OKA NA PÍSTNICI
VÝKYVNÁ V PROSTORU



Ø	A	B	C	D	E	F	G	H	J	L	OK	Obj. čísla
50	64	M 16 x 1,5	16	21	28	42	22	20	27	8	22	2 08 05.2
80	77	M 20 x 2	20	16	33	50	26	28	35	10	32	2 10 05.2
210	125	M36 x 2	35	43	56	80	41	48	58	15	50	2 14 05.2

PŘÍSLUŠENSTVÍ VÁLCŮ

OBJÍMKA VÁLCE



Ø	A	B	C	D	E	F	G	H	I	J	K	Obj. čísla
50	63,5	55	45°	18	75	28	107	68	M6	16	28	2 08 06.2
80	100	86	45°	20	110	30	150	100	M8	20	30	2 10 06.2
210	245	225	45°	35	280	60	350	270	M16	30	60	2 14 06.2

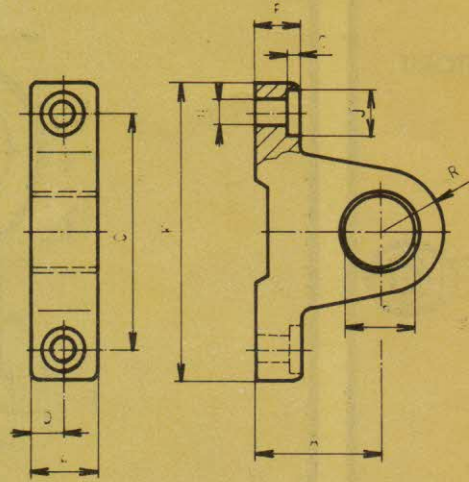
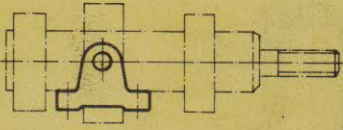
PŘÍSLUŠENSTVÍ VÁLCŮ

2.4 STRÁNSKÝ A PETRŽÍK

TŘMEN

Příslušenství dodávky:

- 2 šrouby imbus
- zalisované "KU" pouzdro



Ø	A	B	C	D	E	F	G	H	J	K	R	Obj. čísla
50	35	16	60	9	18	12	4	6,4	11	75	12	2 08 07.2
80	38	20	71	10	20	14	7	8,5	14	90	18	2 10 07.2
210	60	35	115	17,5	35	25	14	18	26	155	31	2 14 07.2

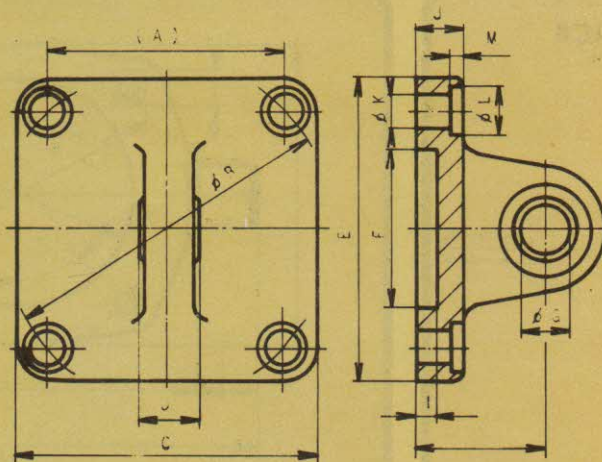
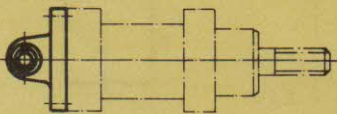
PŘÍSLUŠENSTVÍ VÁLCŮ

OKO VÁLCE

VÝKYVNÉ V PROSTORU

Příslušenství dodávky:

- 4 šrouby imbus

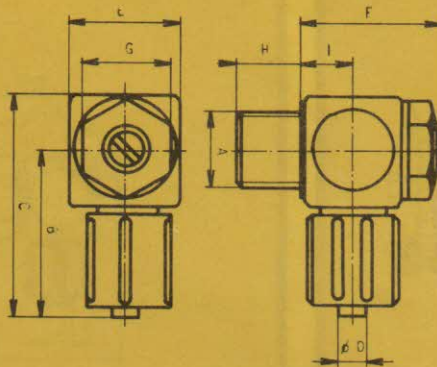
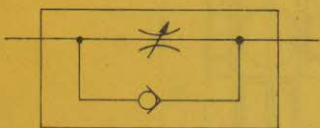


Ø	(A)	B	C	D	E	F	G	H	I	J	K	L	M	Obj. čísla
50	45	63,5	62	21	62	40	16	28	6,5	12	6,6	11	6	2 08 08.2
80	71	100	90	16	90	48	20	38	6,5	14	8,5	14	7	2 10 08.2
210	173	245	235	43	235	85	35	60	16	25	18	26	14	2 14 08.2

OVLÁDACÍ PRVKY

3.1 STRÁNSKÝ A PETRŽÍK

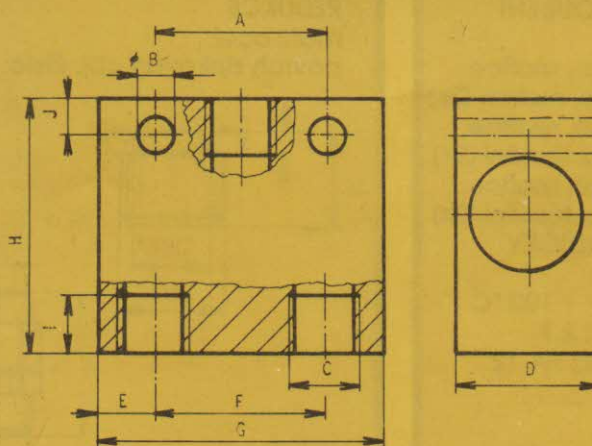
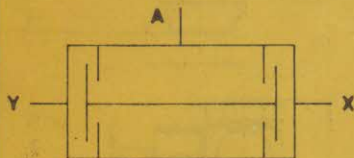
ŠKRTÍCÍ VENTIL
JEDNOSMĚRNÝ
TYP SV 1/4



Ø	A	B	C	D	E	F	G	H	I	Ø had.	Obj. číslo
4	G 1/4"	25	34	4	18,5	25	17	8	9	4	3 01 02
6	G 1/4"	25	34	6	18,5	25	17	8	9	6	3 02 02

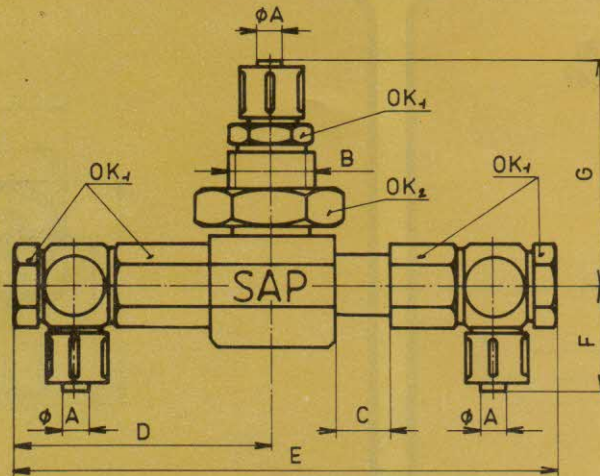
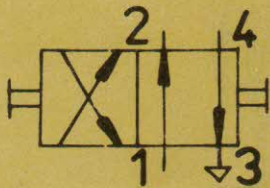
OVLÁDACÍ PRVKY

LOGICKÝ ČLEN
KONJUNKCE
Materiál:
- elektron



č.	(A)	B	C	D	E	F	G	H	I	J	Obj. číslo
1	24	4,5	M12x 1,5	20	8	24	40	35	8	5	3 01 01

RUČNÍ VENTIL
TYP "RV" 3/2



Js	A	OK	OK	B	C	D	E	F	G	Obj. číslo
4	4	17	30	M20 x 1,5	13	59	125	25	52	3 01 03
6	6	17	30	M20 x 1,5	13	59	125	25	52	3 02 03

PŘÍSLUŠENSTVÍ

PLASTOVÉ ŠROUBENÍ

Obsahuje:

- typ SP: těleso, matice
- ST: těleso, matice (3x)
- KP: těleso, matice, šroub, těsnění (2x)
- KL: těleso, matice, šroub, těsnění (2x)

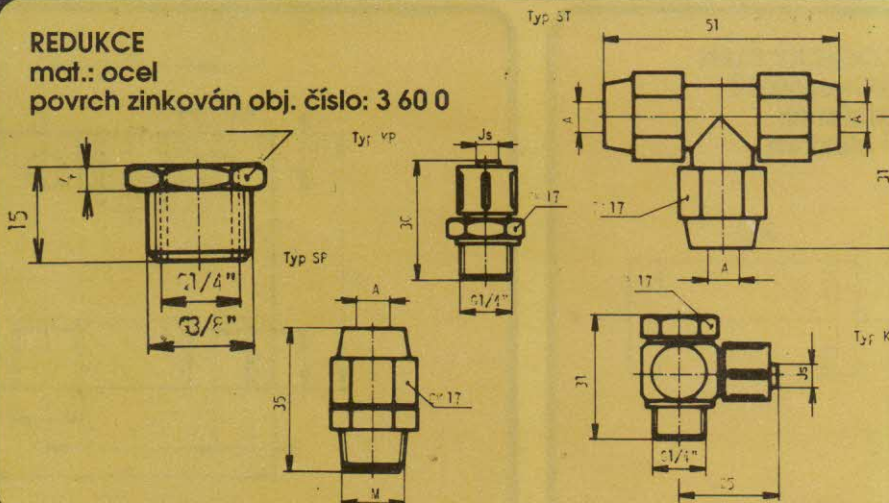
PLASTOVÉ HADIČKY

barva: černá
teplota: -60 ÷ + 100 °C
prac. přetlak: 2,7
resp. 1,9; mat.: PA 12

REDUKCE

mat.: ocel

povrch zinkován obj. číslo: 3 60 0



Js	A	M		OBJEDNACÍ ČÍSLA					
				SP	ST	KP	KL	hadičky	
4	6,2		kužel	M12 x 1,5	3 10 4.1	3 20 4	3 30 4	3 40 4	3 50 4/L (L - délka)
				G1/4"	3 10 4.2				
				G3/8"	3 10 4.3				
6	8,2		kužel	M12/ x 1,5	3 10 6.1	3 20 6	3 20 6	3 40 6	3 50 6/L (L - délka)
				G1/4"	3 10 6.2				
				G3/8"	3 10 6.3				